

# Programme de bourses d'impact sur le système de santé des IRSC

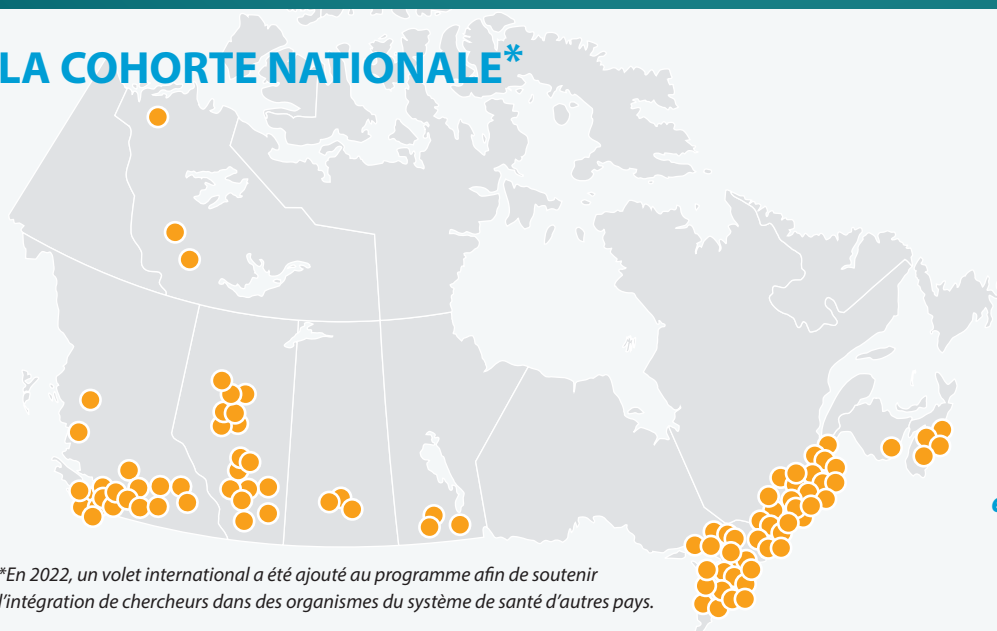
La recherche au service des décideurs pour un système de santé efficace

Le Programme de bourses d'impact sur le système de santé (BISS) a pour but de renforcer les capacités de recherche intégrée, de soutenir les futurs dirigeants en vue d'une carrière axée sur l'impact et de faire progresser la mise en place de systèmes de santé apprenants au Canada.

Il offre à des stagiaires au doctorat et à des boursiers postdoctoraux hautement qualifiés l'occasion unique d'appliquer directement leurs compétences en recherche dans des organismes du système de santé et de s'attaquer à des priorités urgentes à l'aide de données probantes.



## LA COHORTE NATIONALE\*

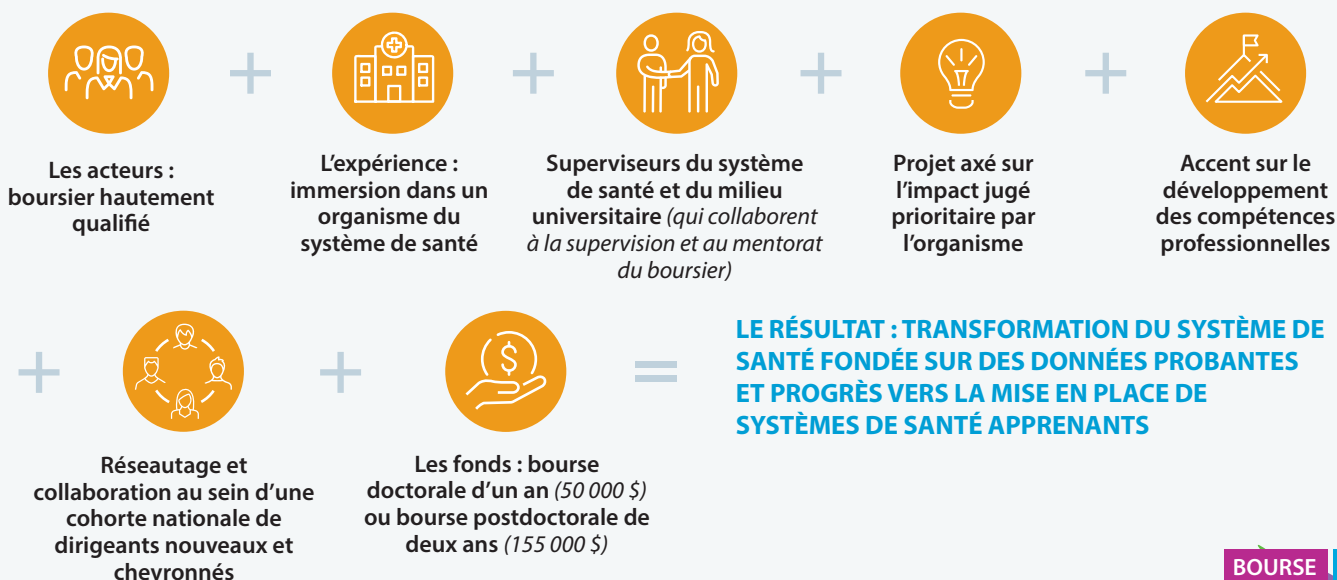


\*En 2022, un volet international a été ajouté au programme afin de soutenir l'intégration de chercheurs dans des organismes du système de santé d'autres pays.

«  
Ce programme nous rappelle que sans la recherche, l'éducation, l'apprentissage et l'innovation, les systèmes de santé ne peuvent jamais progresser ni assurer leur pérennité. Le boursier n'a pas manqué de rigueur en posant les questions incontournables. Il était animé par un esprit de curiosité qui est indispensable pour le système de santé.

– Superviseur du système de santé

## PRINCIPAUX ÉLÉMENTS



## Avantages pour les boursiers

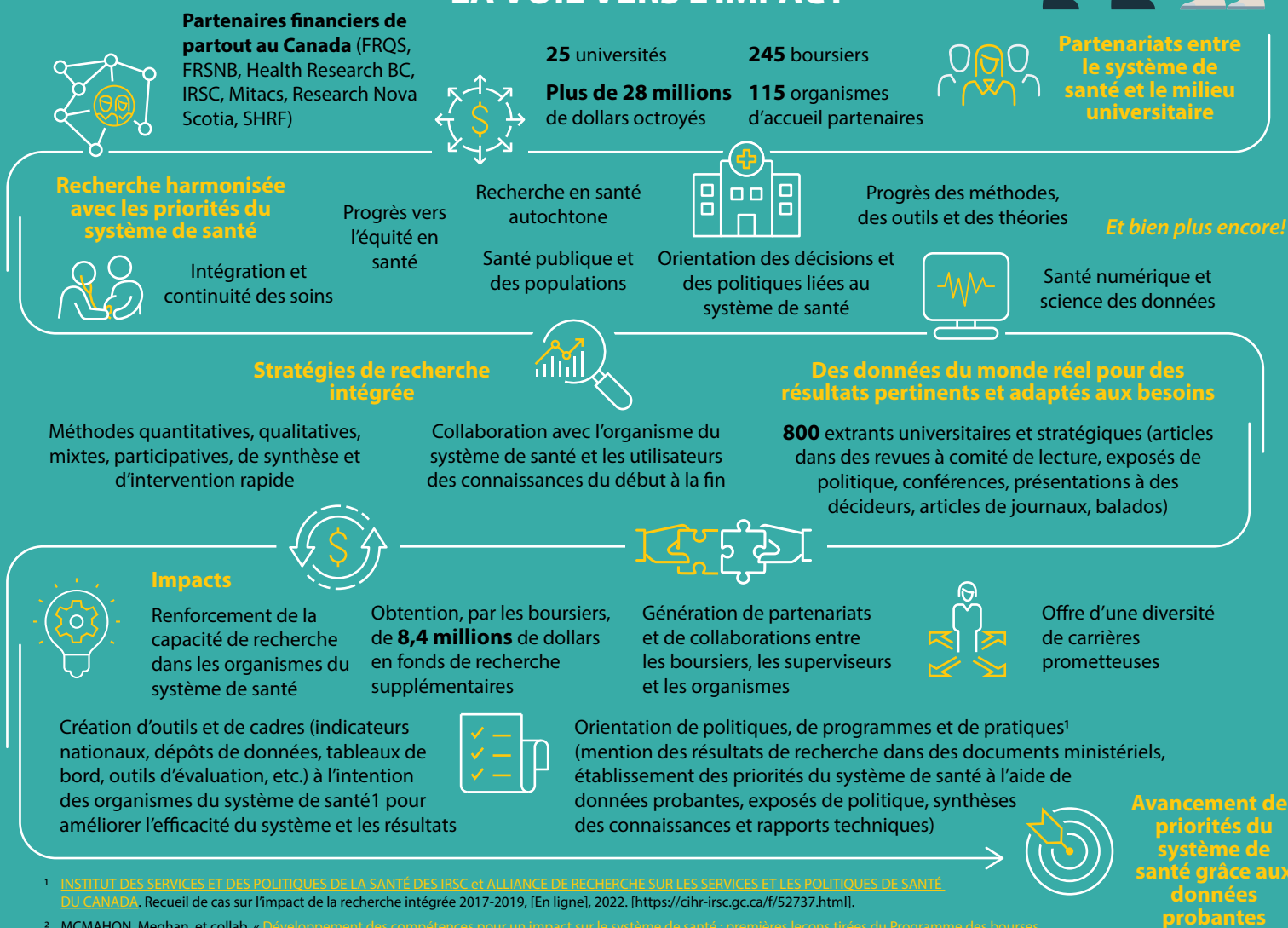
- Utiliser leurs compétences en recherche pour aider à relever des défis du système de santé.
- Diriger des projets ou des programmes de recherche intégrée axés sur l'impact<sup>1</sup>.
- Développer des compétences professionnelles et de recherche<sup>2</sup>.
- Bénéficier du mentorat de dirigeants du système de santé et du milieu universitaire.
- Faire activement partie d'une communauté pancanadienne de dirigeants nouveaux et chevronnés du secteur de la santé.
- Se préparer pour une diversité de carrières prometteuses<sup>3</sup>.

## Avantages pour les organismes

- Renforcer la capacité de recherche et l'exploitation des données probantes dans l'organisme.
- Faire progresser les dossiers hautement prioritaires avec des données probantes robustes.
- Nouer des relations et renforcer les collaborations avec le milieu universitaire.
- Mentor et superviser un chef de file émergent.
- Faire activement partie d'une communauté pancanadienne de dirigeants nouveaux et chevronnés du secteur de la santé.



## LA VOIE VERS L'IMPACT



<sup>1</sup> INSTITUT DES SERVICES ET DES POLITIQUES DE LA SANTÉ DES IRSC et ALLIANCE DE RECHERCHE SUR LES SERVICES ET LES POLITIQUES DE SANTÉ DU CANADA. Recueil de cas sur l'impact de la recherche intégrée 2017-2019, [En ligne], 2022. [https://cihr-irsc.gc.ca/f/52737.html].

<sup>2</sup> MCMAHON, Meghan, et collab. « Développement des compétences pour un impact sur le système de santé : premières leçons tirées du Programme des bourses d'apprentissage en matière d'impact sur le système de santé », Politiques de santé, vol. 15, numéro spécial, 2019, p. 61-72. doi : 10.12927/hcpol.2019.25979.

<sup>3</sup> KASAAI, B. et collab. « Early Career Outcomes of Embedded Research Fellows: An Analysis of the Health System Impact Fellowship Program », manuscrit accepté, octobre 2022.

**Renseignez-vous ou écrivez-nous à l'adresse [info.ihspr@ices.on.ca](mailto:info.ihspr@ices.on.ca)**

[ISPS](#) | [Twitter](#) | [Abonnez-vous à notre liste de diffusion](#)



Instituts de recherche en santé du Canada

Canadian Institutes of Health Research

Canada